



2. Deutsche Meisterschaft iSUP-Wildwasser am 17.06.2023

Liebe Sportfreunde,

wir möchten am 17.06 auf unserem Gelände und unserem Kanukanal ein Downriver Wettbewerb und einen Wildwasserslalom durchführen. Wir werden zur Ressorttagung den Antrag stellen, dies als Deutsche Meisterschaft zu werten. Hierzu laden wir euch herzlich ein.

Termin: 17.06.2023

Ort / Gewässer: Sömmerda, Bootshaus Riedtorstrasse
Unstrut / Kanukanal

Veranstalter: KanuClub Sömmerda e.V.
Riedtorstrasse 21
99610 Sömmerda

Strecken: siehe Lageplan

Teilnehmer: Mitglieder DKV
Alterklassen gemäß WKB SUP-AG

Zeitplan: ab 9.30Uhr Training
11.00Uhr Riders Meeting
12.00Uhr Downriver Start Schüler
12.15Uhr Downriver Start ab Jugend
14.00Uhr Slalom auf dem Kanal (2 Läufe, alle Klassen)
16.30Uhr Siegerehrung am Bootshaus

Meldeschluss: 03.06.2023; Nachmeldegebühr 5,- Euro für spätere Meldungen

Meldeadresse: henrikbarth@web.de

Startgebühr: 5,-Euro Schüler / Jugend; 10,-Euro Junioren bis Master
Die Startgebühr ist jeweils für Slalom und Downriver zu entrichten. Es ist auch möglich nur an einem Rennen teil zu nehmen.

Ausrüstung: i SUP bis 11Fuss Länge
keine festen Finnen; nur kurze elastische
Helm / Schwimmweste nach Norm
Schuhe mit fester Sohle werden dringends empfohlen!
Leashes wenn dann nur mit Panikauslösung
keine festen Finnen; nur kurze elastische

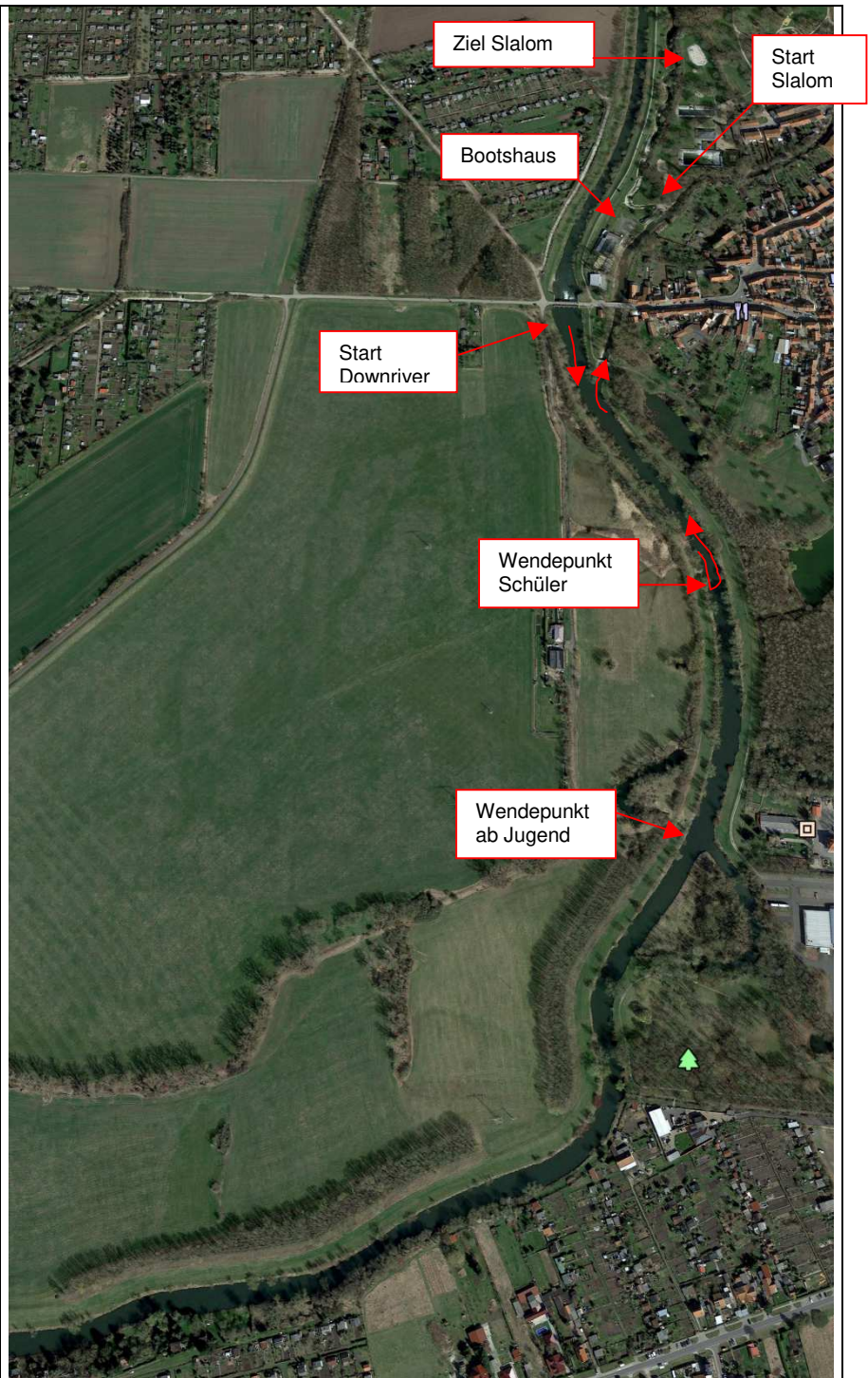
Übernachtung Auf dem Gelände des KC Sömmerda besteht die Möglichkeit mit Wohnmobilen oder Zelten zu übernachten. Die Gebühren können auf www.kc-soemmerda.de eingesehen werden. Für dieses Wochenende ist keine Anmeldung über das Buchungssystem notwendig.

Die Teilnahme erfolgt auf eigene Gefahr. Bei Kindern und Jugendlichen wird mit der Meldung das Einverständnis der Eltern vorausgesetzt.

Strecken:

Der Downriver wird oberhalb des Wehres starten, mit unterschiedlichen Wendepunkten für Schüler (ca 10min) und ab Jugend (ca 15min). Nach der Wende wird dann über den Mühlgraben und den Slalomstart in den Kanal abgebogen. Ziel ist hinter dem Auslauf des Kanal.

Der Kanal größtenteils sehr flach 60cm ... 1,00m. Entsprechende Schutzkleidung wird empfohlen.



Ich hoffen wir sehen uns gesund und zahlreich
Henrik